



Scuola Italiana
di Chirurgia Mini Invasiva
Ginecologica



Scuola Permanente
Erbesi di Ostetricia
e Ginecologia



FATEBENEFRAELLI
Provincia Lombardo Veneta
Ordine Ospedaliero San Giovanni di Dio
Fatebenefratelli Ospedale "Sacra Famiglia" - Erba



Sistema Sanitario Regione Lombardia

ISPP
International Society of Pelvi-Perineology

GIORNATE ERBESI DI GINECOLOGIA E OSTETRICIA

TECNICHE CHIRURGICHE IN GINECOLOGIA - Hotel Leonardo da Vinci, Erba

Evento ECM nazionale n. 316283 - 1 ottobre 2021

JOINT MEETING SICMIG-ISPP

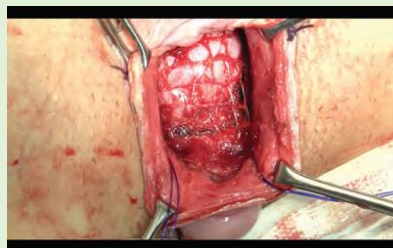
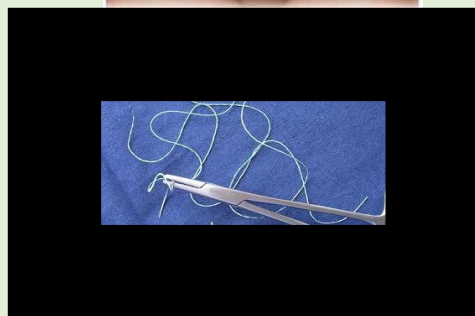
LA CHIRURGIA SOSTITUTIVA NEI DIFETTI DEL PAVIMENTO PELVICO. LOCI ARGUMENTORUM

Sala Convegni Ospedale "Sacra famiglia", Erba

Evento ECM nazionale n. 319744 - 2 ottobre 2021

TECNICHE CHIRURGICHE IN OSTETRICIA - Sala Convegni Ospedale "Sacra famiglia", Erba

Evento ECM nazionale n. 316287 - 3 ottobre 2021



DIRETTORI

F. Bernasconi, W. Costantini, M. Luerti, A. Porta

Obiettivi formativi tecnico-professionali

Contenuti tecnico-professionali (conoscenze e competenze) specifici di ciascuna professione, di ciascuna specializzazione e di ciascuna attività ultraspecialistica. Malattie rare.

Eventi accreditati per le figure professionali di Medico Chirurgo (discipline: Ginecologia e Ostetricia, Chirurgia generale, Urologia, Medicina fisica e riabilitazione), Infermiere, Ostetrico/a, Fisioterapista

SEGRETERIA ORGANIZZATIVA



PROVIDER ECM ID 3994



FACULTY

Abendstein Burghard

Andrei Bruno
Baccichet Roberto
Baini Ilaria
Barbieri Fabrizio
Beretta Paolo
Benassi Gianluca
Bernasconi Francesco
Biroli Antonella
Bracco Gianluca
Cariti Giuseppe
Coppola Carmela
Costantini Walter
Deltetto Francesco
Dodi Giuseppe
Ferrazzi Enrico
Fiaccavento Andrea
Fulcheri Ezio
Galdini Roberto
Girardelli Serena
Gasbarro Nicola
Landoni Fabio
Leo Livio
Longoni Angelo
Luerti Massimo
Maffiolini Marco
Marchino Gian Luigi
Meregalli Virginio
Meroni Mario
Miglietta Marinella
Neuman Menahem
Parodi Michele
Pellegrino Antonio
Porta Andrea
Romeo Armando
Rovelli Nadia
Sacconi Tazio
Salvatore Stefano
Segramora Vittorio
Serati Maurizio
Spelzini Federico
Tola Nardo
Valtorta Adelio
Zaccoletti Riccardo
Zampriolo Paolo
Zanini Alberto

FA für Gynäkologie, Geburtshilfe und Chirurgie, State Hospital Feldkirch, Austria

Responsabile U.O. Ginecologia Casa di cura Città di Parma
Dirigente Medico di 1° livello U.O. di Ostetricia e Ginecologia dell'ospedale civile di Conegliano (TV)
Ostetrica ricercatrice presso la Clinica L Mangiagalli di Milano
Dirigente medico presso l'Ospedale classificato Villa Salus di Mestre (VE)
Direttore U.O.C Ostetricia Ginecologia Ospedale ASST Lariana Nuovo H. S. Anna di Como
Dirigente medico U.O. Ginecologia Casa di cura Città di Parma
Direttore UOC di Ginecologia e Ostetricia -Ospedale "Sacra Famiglia" di Erba
Medico dirigente presso l'Ospedale San Giovanni Bosco di Torino
Direttore UOC di Ginecologia e Ostetricia Ospedale di Lucca
Direttore SOC di Ginecologia Chirurgica Oncologica, AOU Careggi, Firenze
Dirigente medico Clinica Mangiagalli Ospedale Policlinico di Milano
Già Presidente del Corso di laurea in Ostetricia dell'Università degli Studi di Milano
Responsabile U.O. di Ginecologia Ospedale S. Camillo di Trento
Professore associato nel reparto di Chirurgia, Università di Padova, Presidente International society of pelvic perineology
Direttore Clinica Ostetrica e Ginecologica Clinica Mangiagalli Ospedale Policlinico di Milano
Dirigente medico Casa di Cura G.B. Pederzoli, Peschiera del Garda
Professore Associato di Anatomia ed Istologia Patologica Università di Genova
Direttore di struttura complessa Unità Operativa di Urologia Ospedale "Sacra Famiglia" di Erba
Medico dirigente U.O. Ostetricia Ginecologia IRCCS HSR Hospital Milan - Italy
Libero professionista, già direttore U.O.C. di ostetricia e ginecologia ASL Napoli 2 e Chivasso
Professore associato Ginecologia oncologica Ospedale S. Gerardo di Monza
Direttore U.O Ostetricia Ginecologia Ospedale di Aosta
Consulente presso l'Ospedale S. Famiglia di Erba del servizio di chirurgia plastica ricostruttiva ed estetica
Responsabile U.O. Ginecologia, ICCS di Milano
Libero professionista Poggio Rusco (MN)
Professore Aggregato Discipline Ginecologiche ed Ostetriche Università di Torino
Libero professionista, Carate Brianza
Direttore della S.C. di Ostetricia e Ginecologia dell'Ospedale Niguarda Ca' Granda, Milano
Coordinatrice ostetrica U.O. Ostetricia Ginecologia Ospedale "Sacra famiglia" di Erba
President ISPP - Int. Society of Pelviperineology, Tel Aviv, Israel
Dirigente medico U.O. Ostetricia e Ginecologia-Ospedale "Sacra Famiglia" di Erba
Direttore Struttura Complessa Ostetricia e Ginecologia Azienda Ospedaliera Lecco
Dirigente Medico UOC di Chirurgia Generale Ospedale Fatebenefratelli, Erba (CO)
Project Leader REC Research Educational Centre Università degli Studi di Torino
Presidente Ordine della Professione di Ostetrica interprovinciale di BG, CR, LO, MI, MB
Direttore del Reparto di Ostetricia e Ginecologia presso l'Ospedale di Asola
Head of Urogynaecology Unit, Associate Professor in Obstetrics & Gynecology IRCCS HSR Hospital Milan - Italy
Direttore U.O.C. Ospedale San Gerardo di Monza
Professore Associato Ginecologia e Ostetricia Università Insubria di Varese
Direttore dell'Unità Operativa di "Ostetricia e Ginecologia" dell'Ospedale "Infermi" di Rimini
Responsabile Unità Operativa Ostetrica e Ginecologia della Casa di Cura Korian, Quartu Sant'Elena
Direttore U.O. Urologia Ospedale Classificato Moriggia Pelascini di Gravedona (CO)
Responsabile U.A. Endometriosi Casa di cura Pederzoli, Peschiera del Garda (VR)
Direttore U. O Ostetricia Ginecologia Ospedale C. Poma di Mantova
Direttore della Scuola Permanente Erbese di Ostetricia e Ginecologia

PROGRAMMA SCIENTIFICO

I GIORNATA 1 OTTOBRE 2021 – Tecniche chirurgiche in ginecologia

ORARI	CENTRO CONGRESSI HOTEL LEONARDO DA VINCI
8:30-9:00	Registrazione SESSIONE: PRINCIPI BASE DELLE SUTURE E DELLA SINTESI TISSUTALE Moderatori: A. Pellegrino, A. Porta Filo, ago, nodo: quale scelta? <i>B. Andrei</i> Principi di tecnica di sutura intra ed extracorporea <i>A. Romeo</i>
9:00-11:00	Le suture in chirurgia laparoscopica <i>R. Zaccoletti</i> Le suture nella chirurgia estetica dei genitali esterni <i>A. Longoni</i> DISCUSSIONE GENERALE
11:00-11:30	COFFEE BREAK SESSIONE: TECNICHE DI SINTESI ALTERNATIVE Moderatori: F. Deltetto, M. Maffiolini Criteri di adozione della sintesi tissutale: essenzialità, relatività e inutilità <i>G. Benassi</i> Sistemi di fissazione delle sling e delle mesh in uroginecologia <i>F. Bernasconi</i>
11:30-13:00	Caratteristiche ed impiego degli emostatici e delle colle <i>F. Barbieri</i> Caratteristiche ed impiego delle staplers <i>A. Porta</i> Il ruolo degli antiaderenziali <i>M. Luerti</i>
13:00-14:00	LUNCH BOX SESSIONE: LE TECNICHE DI SUTURA IN CASI PARTICOLARI Moderatori: F. Landoni, G.L. Marchino
14:20-14:45	Tecnica dell'isterectomia vaginale con e senza suture: accorgimenti e trucchi <i>G. Cariti</i>
14:45-15:10	Tecniche di sutura e resezione intestinale e epatica <i>A. Porta</i>
15:10-15:35	Tecniche di sutura vescicale e ureterale <i>A. Valtorta</i>
15:35-16:00	Tecniche di sintesi vascolare <i>V. Segramora</i>

HANDS ON: GESTUALITA' CHIRURGICA SIMULATA

Coordinatore: A. Romeo

Tutors: F. Bernasconi, G. Bracco, G. Cariti, F. Deltetto, A. Fiaccavento, R. Galdini, N. Gasbarro, A. Longoni, M. Maffiolini, A. Porta, V. Segramora, A. Valtorta, R. Zaccoletti

1. Chirurgia intestinale (su pezzi anatomici animali);
2. Chirurgia urologica (su pezzi anatomici animali);
3. Chirurgia vascolare (su pezzi anatomici animali);
4. Suture intra/extracorporee laparoscopiche (su simulatori)
5. Interventi in laparoscopia con gas e gasless (su simulatori)
7. Manovre in corso di chirurgia vaginale: colpoisterectomie con/senza tecniche di colposospensione (su modelli di utero vascolarizzati e bacino predisposto)
8. Posizionamento mesh e sling per via trans-vaginale e per via laparoscopica (su simulatori)
9. Emostatici, colle, antiaderenziali
10. Materiali e tecnica delle medicazioni avanzate
11. Suture muscolo-cutanee, tecniche di rotazione, intradermiche riassorbibili
12. Tecnica di annodamento con filo in continuità dell'ago di lunghezza < 1 cm.

16:00-19:00

19:20

CHIUSURA DEI LAVORI, ISTRUZIONI PER ACQUISIZIONE CREDITI ECM

II GIORNATA 2 ottobre 2021- La chirurgia sostitutiva nei difetti del pavimento pelvico

ORARI

SALA CONVEGNI OSPEDALE SACRA FAMIGLIA

8:30-9:00	Registrazione
	QUID (COSA) Moderatori: G. Bracco, M. Lueri
9:00-10:00	Anatomia tradizionale <i>E. Fulcheri</i> Rapporto deficit anatomico/alterazione funzionale <i>S. Salvatore</i>
	CUR (PERCHE') Moderatore: F. Bernasconi
10:00-11:00	Perché la chirurgia protesica addominale: rischi vs benefici <i>R. Zaccoletti</i> Perché la chirurgia protesica trans vaginale: rischi vs benefici <i>G. Bracco</i>
11:00-11:30	Coffee break
	VIDEO SURGERY Moderatori: B. Andrei, M. Parodi
11:30-12:30	EnPlace, a minimal invasive procedure, incision-less and mesh-less, for uterine - saving POP reconstruction <i>M. Neuman</i> Colposacropessia laparoscopica <i>R. Zaccoletti</i> Sospensione laterale laparoscopica <i>N. Tola</i>
	UBI (DOVE) Moderatori: S. Salvatore, F. Spelzini
12:30-13:30	Comparto anteriore <i>M. Serati</i> Comparto centrale <i>G. Bracco</i> Comparto posteriore <i>M. Maffiolini</i>
13:30-14:15	LUNCH BOX
	VIDEO SURGERY Moderatori: M. Lueri, M. Parodi
14:15-15:30	Posterior repair with a combination of posterior mesh and colpoperineoplasty <i>B. Abendstein</i> Correzione del difetto anteriore con mesh ultraleggera <i>G. Bracco</i> La nuova chirurgia protesica per il segmento anteriore <i>R. Baccichet</i> Nuovo tipo di correzione protesica per il segmento anteriore <i>R. Deltetto</i>
	CUM (QUANDO) Moderatori: F. Bernasconi, M. Maffiolini
15:30- 16:30	Chirurgia di prima istanza <i>N. Tola</i> Chirurgia di seconda istanza <i>R. Baccichet</i>
	QUIBUS AUXILIUM (CON QUALI MEZZI) Moderatori: R. Baccichet, N. Tola
16:30-17:00	Focus sui materiali <i>F. Spelzini</i>

QUIS (CHI)

Moderatore: F. Bernasconi

Lezione magistrale

G. Dodi

17:00- 17:30

La formazione e le competenze in chirurgia protesica del pavimento pelvico:
ginecologo vaginalista, ginecologo laparoscopista, coloproctologo?

17:30

CHIUSURA DEI LAVORI, ISTRUZIONI PER ACQUISIZIONE CREDITI ECM

III GIORNATA 3 OTTOBRE 2021- Tecniche chirurgiche in ostetricia

ORARI

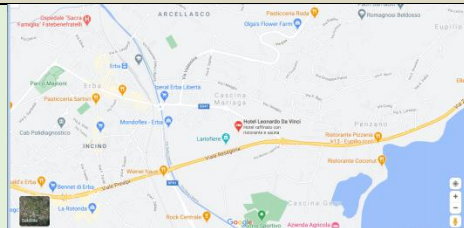
SALA CONVEGNI OSPEDALE SACRA FAMIGLIA

8:30-9:00	Registrazione SESSIONE: IL PARTO OPERATIVO Moderatori: C. Coppola, W. Costantini La sutura nel TC di elezione <i>E. Ferrazzi</i> Il TC difficile e d'emergenza <i>P. Beretta</i> L'emorragia postpartum: suture, corretta tecnica per il TC demolitore e ... altro <i>M. Meroni</i> La correzione dell'istmocele: la tecnica e la prognosi <i>M. Candiani, S. Girardelli</i> Episiotomia ed episiorrafia quando: <i>M. Miglietta</i> come: <i>F. Bernasconi</i>
9:00-11:00	
11:00-11:30	Coffee break
	SESSIONE: LA RIPARAZIONE DEL DANNO PERINEO-GENITALE Moderatori: W. Costantini, N. Rovelli Anatomia e tecnica di riparazione OASIS <i>G. Bracco</i> Follow-up e management ostetrico delle OASIS <i>M. Parodi</i> 11:30-13:30 Indicazioni e risultati della RPP nella prevenzione e cura delle disfunzioni perineali <i>A. Biroli</i> Episiorrafia, dolore e sessualità: quali strategie di intervento? <i>I. Baini</i>
13:30-14:30	LUNCH BOX
	HANDS ON: GESTUALITA' CHIRURGICA SIMULATA Coordinatore: G. Bracco Tutors: I. Baini, F. Bernasconi, M. Maffiolini, V. Meregalli, M. Miglietta, M. Parodi, N. Rovelli, T. Sacconi, P. Zampriolo, A. Zanini 14:30-17:00 Tecnica di sutura delle lacerazioni I/II grado e della episiotomia (solo per ostetriche) Le suture emostatiche in Ostetricia (solo per medici) Tecniche di riparazione lacerazioni III/IV grado su modellino inanimato e su sfintere anale di maiale (solo per medici)
17:00	CHIUSURA DEI LAVORI, ISTRUZIONI PER ACQUISIZIONE CREDITI ECM

INFORMAZIONI GENERALI

SEDI DELLE GIORNATE

**I° giornata: Hotel Leonardo da Vinci,
Via Leonardo da Vinci, 6
22036 Erba (CO)**



II° e III° giornata: Ospedale "Sacra Famiglia", v. Fatebenefratelli 20 - 22036 Erba (CO)

- Ferrovie Nord Milano (FNM) - linea Milano-Asso - stazione FNM di Erba
- Servizio pullman CPT Lecco-Como - stazione FNM di Erba
- Autoservizi SpT. Servizio pullman dalla stazione FNM per l'Ospedale

QUOTA DI ISCRIZIONE:

I° giorno: Chirurgia ginecologica

Medici	Membri SICMIG, Specializzandi, Ostetriche, Infermiere
€ 100+ IVA	€ 50+ IVA

II° giorno: Chirurgia protesica

Medici	Membri SICMIG, Specializzandi, Ostetriche, Infermiere
€ 100+ IVA	€ 50+ IVA

I° e II° giorno: Chirurgia ostetrica

Medici	Membri SICMIG, Specializzandi, Ostetriche, Infermiere
€ 200+ IVA	€ 100+ IVA

ECM

Eventi accreditati secondo il programma ECM nazionale per le figure professionali di Medico Chirurgo (discipline: Ginecologia e Ostetricia, Chirurgia Generale, Urologia, Medicina fisica e riabilitazione), Infermiere, Ostetrico/a

I° giornata con ID evento ECM 3394-316283 a cui sono stati assegnati n. 10 crediti

II° giornata con ID evento ECM 3994- 319744 a cui sono stati assegnati n. 8 crediti

III° giornata con ID evento ECM 3394-316287 a cui sono stati assegnati n. 7 crediti

ISCRIZIONI

I posti disponibili sono 80.

L'accettazione della richiesta di iscrizione verrà fatta sulla base dell'ordine cronologico di arrivo della richiesta.

Le iscrizioni verranno confermate via sms o mail.

PRENOTAZIONE ALBERGHIERA

Sarà possibile prenotare inviando richiesta via mail a segreteria@eurogyn.it almeno 20 gg. prima dell'inizio del corso

Iscrizione da parte di Ente Pubblico (ASL o AO)

Qualora la quota di iscrizione venga corrisposta da Ente Pubblico, l'IVA non è dovuta. In tal caso sarà però necessario allegare alla domanda di iscrizione (anche via fax) una specifica richiesta da parte della Azienda, che autorizzi Eurogyn ad emettere fattura IVA esente, riportando la seguente dicitura: "Operazione esente IVA ai sensi Art. 10 DPR 633/72 come disposto dall'Art. 14 comma 10 L. 537/24.12.93" Il saldo dell'iscrizione deve pervenire prima dell'inizio del Corso. In caso contrario verrà richiesto il pagamento al partecipante senza esenzione dall'IVA. Non possono essere accettate autorizzazioni da ASL pervenute oltre la data di inizio del Convegno.

SEGRETERIA ORGANIZZATIVA



PROVIDER ECM



tel. 0371431563 fax 0371427353 mobile 338.5304826 email: segreteria@eurogyn.it
www.eurogyncongressi.com

SCHEDA DI ADESIONE

GIORNATE ERBESI DI GINECOLOGIA E OSTETRICIA

Erba 1-3 ottobre 2021

da inviare (via mail o fax allo 0371427353) alla Segreteria Organizzativa

Nome.....

Cognome.....

Indirizzo.....

Città.....(CAP).....

Tel.Fisso.....Mobile.....

Email.....Pec.....

Fax.....

Fattura intestata a.....

COD SDI.....Pec.....

P. IVA.....CF.....

Figura professionale:

MEDICO MEMBRO SICMIG SPECIALIZZANDO/A OSTETRICO/A INFERMIERE

Desidero partecipare a: I° giorno II° giorno III° giorno

QUOTE DI ISCRIZIONE:

I° giorno: Chirurgia ginecologica

Medici	Membri SICMIG, Specializzandi, Ostetriche, Infermiere
€ 100+ IVA	€ 50+ IVA


II° giorno: Chirurgia sostitutiva

Medici	Membri SICMIG, Specializzandi, Ostetriche, Infermiere
€ 100+ IVA	€ 50+ IVA

III° giorno: Chirurgia ostetrica

Medici	Membri SICMIG, Specializzandi, Ostetriche, Infermiere
€ 100+ IVA	€ 50+ IVA

Versamento mediante:

- 1) bonifico bancario a EUROGYN Società di Congressi c/o Banco BPM
IBAN IT4520503420301000000515370
- 2)  inviando richiesta via mail, a cui farà seguito fattura proforma e richiesta di pagamento